

参加までの流れ

他院に通院中の方はまず、当院にお電話下さい。

現在の主治医を変えずに、あしたの風クリニックのデイケアのみの利用も可能です。

①外来受診(主治医と面談)

②デイケア見学(無料、予約不要)

(主治医とスタッフがデイケア受け入れの相談)

③利用開始

デイケア参加の予約は不要です。

◎ 精神科・心療内科受診日は、デイケアの参加はできません。

費用

各種健康保険制度が適用されます。
自立支援医療費制度を併用すると、更に費用を軽減することができます。

1回の自己負担額(保険種別により異なります)

○デイケア開始1年以内の方

3割負担:2460円

自立支援医療制度適用:820円

○デイケア開始1年以上の方

3割負担:2310円

自立支援医療制度適用:770円

※プログラム等の材料費、昼食代はかかりません。

スタッフ

医師、看護師、精神保健福祉士、作業療法士、臨床心理士

○治療を効果的に進めるため、デイケア参加時の様子を主治医に伝え、連携をとっています。

社会的ひきこもりの定義

- ・20代後半までに問題化
- ・6カ月以上、社会参加(就学や就労、家族以外との人間関係)をしない状態が持続
- ・精神障害が第一の原因とは考えにくい



テラス

交通アクセス

・JR船橋駅北口バス停(5番、6番)新京成バス「医療センター経由」のバスで約20分「トレポンテこどもクリニック」のバス停に下車し徒歩2分です。

・新京成線の三咲駅より、新京成バスの「医療センター経由(船橋駅行)」のバスで約10分「トレポンテこどもクリニック」のバス停に下車し徒歩2分です。

医療法人社団爽風会 あしたの風クリニック

〒273-0854

千葉県船橋市金杉町159-2

Tel.047-429-3111

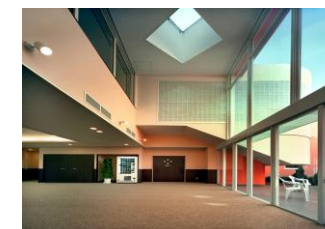
毎月プログラム表を更新しホームページに掲載しています。

home page <http://www.sofu.or.jp/>



デイケア コンパス

あしたの風クリニック



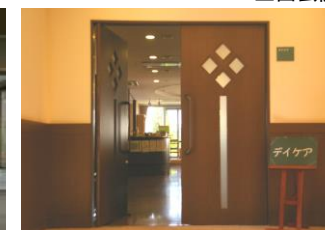
外来フロア



正面玄関



デイケアルーム



デイケア入口



菜園、農作業



裏庭、バレーボール

デイケア コンパスは「社会的ひきこもり」の状態の方を対象としています。

「人付き合いや外出が苦手」「疲れやすい」「昼夜逆転している」などが、安心して参加して頂けるように心掛けています。

参加する曜日や日数は自由。プログラムも全て自由参加ですので、自分のペースでゆっくりと過ごせます。

週1回や月数回からの参加もすることができ、徐々に慣れていくことができます。

火曜日～土曜日
9:30～16:00

外来休診日(日祭日・月曜日・年末年始)はお休みです。

強迫症状、不眠、対人恐怖などの症状がある方は、主治医との相談によりお薬での治療を併行していくことができます。

デイケアでの活動に慣れ、ご本人のご希望があった時には、次のステップへの支援を受けることができます。



調理室



3階



卓球



テラス、喫煙スペース



パソコン、プリンター



電子ピアノ



カラオケ、TVゲーム



陶芸作品



麻雀



野菜作り



和室、楽器講習会



昼食作り

プログラム例

※プログラムは自由参加です。

ペルカントセラピー

プロの音楽家によるイタリア式の発声法の応用による音楽療法です。

はじめてのCBT

気分の落ち込みを和らげたい、不安を小さくしたい、人間関係のトラブルを上手に解決したいという方にお勧めです。課題や簡単な話し合いが含まれます。

シャッフルミーティング

グループに分かれてテーマについて話し、普段あまり話したことがない人との交流を図ります。聞いているだけでも大丈夫です。

シリアスマーティング

思い悩んでいることを臨床心理士と共に皆で話し合い、共有します。聞いているだけでも大丈夫です。

スキルアップグループ

感情のコントロールがうまくいかない、対人関係の悩みや困難を感じている、衝動的な行動をコントロールできないなどの問題を抱えた人が問題に対処する“スキル”を身につけることで、より安定した自分を目指します。
参加には医師の許可が必要です。

談話式SST

ハーブティーを飲みながら、ゆったりした雰囲気です。社会生活や日常生活で困っている事をテーマとして話し合い解決方法を皆で見つけるトレーニングです。

☆料理、バンドなどのサークル活動も行っています。
新たなサークルも募集中です。

